

# Project update

## SP Mid Wales Connections

ISSUE THREE - SUMMER 2012

ScottishPower Energy Networks' proposal to connect wind farms to the national grid

*Stage Two Consultation: This newsletter will provide you with an overview of our project to connect wind farms in Mid Wales to the national grid, and how you can get involved.*



## Route corridors announced: BNC1, BSC, CC1

Dear Resident

ScottishPower Energy Networks (SPEN) has announced its preferred route corridors to connect wind farms in Mid Wales to a proposed new National Grid substation at Cefn Coch.

Our revised project limits connections to only contracted schemes and allows energy generated to be distributed to local homes and businesses through the 132 kV network. Linking the existing networks to a new transmission network also increases security of supply.

We will be running information events in communities along these routes, where you can view the plans in more detail.

### How has the Project changed?

The feedback we received has influenced our decision making, along with technical, environmental and economic factors, which means:

- Only providing connections to wind farms with which we already have connection contracts
- Reduced capacity to approximately 650 MW (megawatts) from an original estimation of 1,000 MW
- A project that minimises line lengths to 50 km comprising of 80% wood pole lines
- Integration into existing electricity distribution network. This provides an opportunity for energy generated to feed directly to Welsh homes and businesses
- Potentially removing existing 132 kV wood pole line.

Regarding comments on placing connections underground, SPEN does not see a need for a wholly underground project and will weigh up environmental impacts against the costs of undergrounding sections at the next more detailed stage of consultation.

### Our role

The next stage in this process will involve a series of public events at locations close to our proposed route corridors. This isn't the next stage of our formal consultation process but rather a series of public information events, which will give you an opportunity to find out more about our refined plans and ask questions about how we have reached our conclusions. In addition to these events we will be holding further sessions, starting in September, to discuss design aspects with local communities.

*Continued overleaf*

SPEN appreciates that many landowners will be affected by the selected corridors and we will be holding events specifically for landowners in the near future to which you will be invited. Where we have landowner details already, we are starting to make contact. If you are a landowner and/or occupier and you think you may be affected by these proposals and have some immediate questions, then please contact us in the meantime advising us of the areas of land and route corridors you have an interest in on the contact details given in the newsletter.

Later this year, we will launch our Stage Three consultation, where you'll be able to give us further formal feedback as we shape our final proposals.

In the meantime, I would like to thank you for your input into our extensive consultation in 2011. We collected feedback from communities across Mid Wales which has led us to reconsider which scheme is the most efficient and economical when balanced with environmental considerations and other issues. The findings from this first stage of consultation can be found in our Stage One Consultation Feedback Report, where we outline the comments received and explain how these comments have been used. You can access this report from [www.spmidwalesconnections.info](http://www.spmidwalesconnections.info).

Yours faithfully,



Steven Edwards  
Senior Environmental Planner  
ScottishPower Energy Networks

## Public exhibitions

Come and find out more about how our project has developed and the proposed integrated solution at the following public exhibitions.

**These events will also be your opportunity to provide us with feedback on the options for wood pole connections to the wind farms (routes D1, D2, L1 and L2)**

We look forward to meeting you again and answering your questions.

OPENING HOURS

Public exhibitions will be held at the following times:

Weekdays: 2pm to 8pm  
Saturday: 10am to 4pm

### SATURDAY 4TH AUGUST

Clatter  
Community Centre  
Clatter,  
Powys,  
SY17 5NL

### MONDAY 6TH AUGUST

Trefeglwys  
Village Hall  
Trefeglwys,  
Caersws  
SY17 5PH

### WEDNESDAY 8TH AUGUST (Joint National Grid event)

Cwm Llanllugan  
Community Centre  
Cefn Coch, Welshpool,  
Powys SY21 0AE

**SPEN will be arranging a number of additional community events in Sept/Oct this year to talk about the project.**

## CONTACT US:

If you have previously provided feedback to us, you will find your unique Consultation ID number on the envelope that came with this newsletter. If you would like to contact us, it would be helpful to quote your Consultation ID number so we can record your enquiry accurately.

CALL OUR FREEPHONE HOTLINE NUMBER:

**0800 988 9174**

WRITE TO US USING OUR FREEPOST ADDRESS:

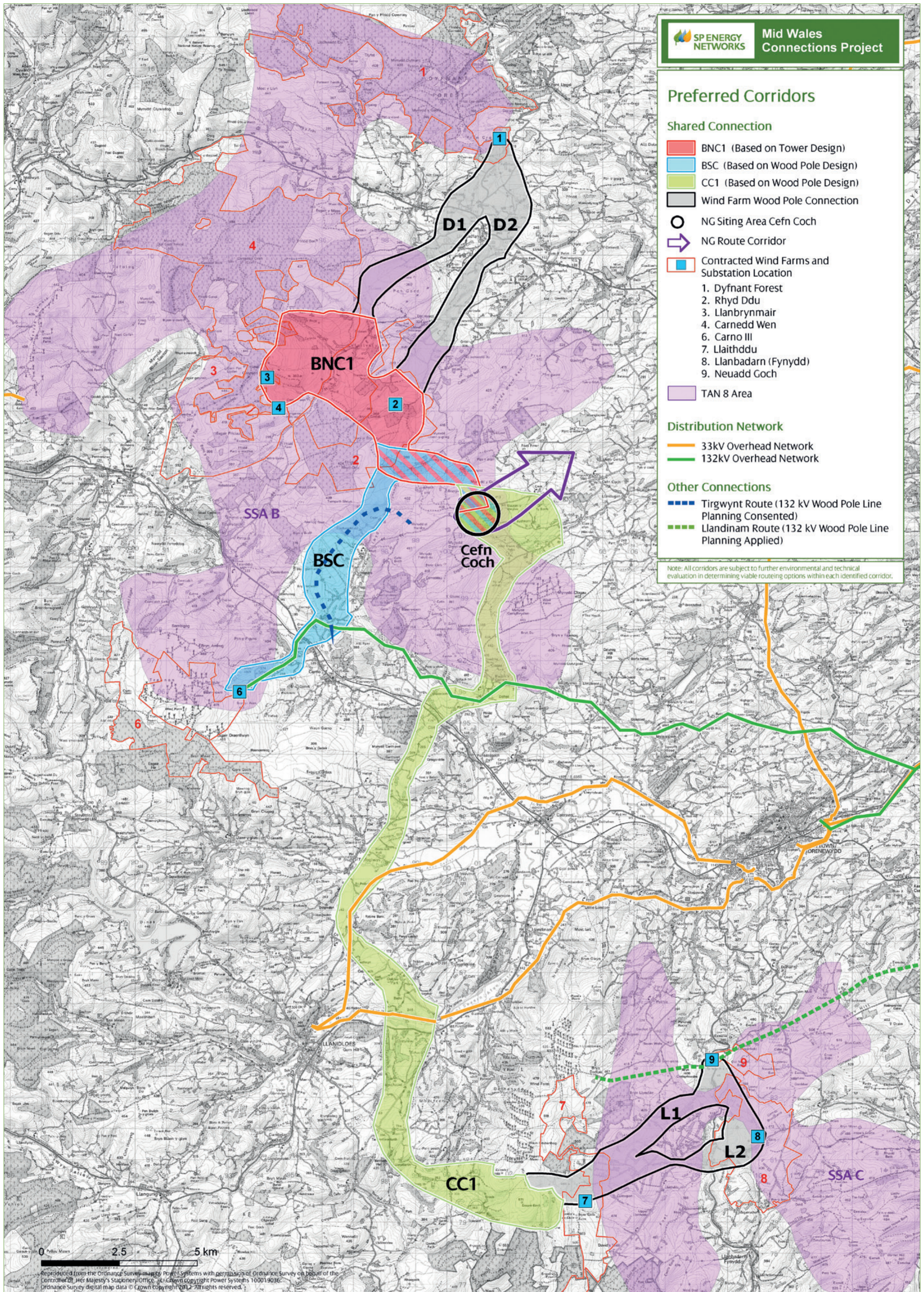
FREEPOST SP MWC

SEND US AN E-MAIL:

[enquiries@spmidwalesconnections.info](mailto:enquiries@spmidwalesconnections.info)

FIND OUT MORE FROM OUR WEBSITE:

[www.spmidwalesconnections.info](http://www.spmidwalesconnections.info)



**SP ENERGY NETWORKS** Mid Wales Connections Project

### Preferred Corridors

**Shared Connection**

- BNC1 (Based on Tower Design)
- BSC (Based on Wood Pole Design)
- CC1 (Based on Wood Pole Design)
- Wind Farm Wood Pole Connection
- NG Siting Area Cefn Coch
- NG Route Corridor
- Contracted Wind Farms and Substation Location

1. Dyfnant Forest
2. Rhyd Ddu
3. Llanbrynmair
4. Carnedd Wen
6. Carno III
7. Llaithddu
8. Llanbadarn (Fynydd)
9. Neuadd Goch

TAN 8 Area

**Distribution Network**

- 33kV Overhead Network
- 132kV Overhead Network

**Other Connections**

- Tirgwynt Route (132 kV Wood Pole Line Planning Consented)
- Llandinam Route (132 kV Wood Pole Line Planning Applied)

Note: All corridors are subject to further environmental and technical evaluation in determining viable routing options within each identified corridor.

0 2.5 5 km

Reproduced from the Ordnance Survey maps by Power Systems with permission of Ordnance Survey on behalf of the Controller of Her Majesty's Stationery Office. © Crown copyright Power Systems 100019036. Ordnance Survey digital map data © Crown copyright 2012. All rights reserved.

# Y diweddraf am y Prosiect

## Cysylltiad ScottishPower yng Nghanolbarth Cymru

RHIFYN TRI - HAF 2012

Cynnig ScottishPower Energy Networks i gysylltu ffermydd gwynt i'r grid cenedlaethol

*Cam Dau'r Ymgynghoriad: Yn y cylchlythyr hwn, cewch olwg gyffredinol ar ein prosiect i gysylltu ffermydd gwynt yng Nghanolbarth Cymru i'r grid cenedlaethol, a sut gallwch chi fod yn rhan o hynny.*



## Cyhoeddi coridorau llwybrau: BNC1, BSC, CC1

Annwyl Breswylydd

Mae ScottishPower Energy Networks (SPEN) wedi cyhoeddi'r coridorau llwybrau sydd orau ganddynt er mwyn cysylltu ffermydd gwynt yng Nghanolbarth Cymru i is-orsaf newydd arfaethedig y Grid Cenedlaethol yng Nghefn Coch.

Mae ein prosiect diwygiedig yn cyfyngu ar gysylltiadau i gynlluniau ar gontract yn unig ac yn caniatáu dosbarthu'r ynni a gynhrychir i gartrefi a busnesau lleol drwy'r rhwydwaith 132 kV. Mae cysylltu'r rhwydweithiau presennol i'r rhwydwaith trawsyrru newydd hefyd yn golygu bod y cyflenwad yn ddiogelach.

Byddwn yn cynnal digwyddiadau gwybodaeth mewn cymunedau ar hyd y llwybrau hyn, a chewch gyfle i weld y cynlluniau'n fwy manwl.

### Sut mae'r Prosiect wedi newid?

Mae'r adborth a gawsom wedi dylanwadu ar ein penderfyniadau, ynghyd â'r ffactorau technegol, amgylcheddol ac economaidd, ac mae hyn yn golygu'r canlynol:

- Dim ond darparu cysylltiadau i ffermydd gwynt y mae gennym eisoes gontractau cysylltu â hwy
- Llai o gapasiti, tua 650 MW (megawat) o'i gymharu â'r amcangyfrif gwreiddiol o 1,000 MW
- Prosiect sy'n lleihau hyd y llinellau i 50 km, sy'n cynnwys 80% o linellau ar bolion pren
- Integreiddio gyda'r rhwydwaith dosbarthu trydan presennol drwy linell 132 kV arfaethedig Llandinam. Mae hyn yn rhoi cyfle i'r ynni a gynhrychir fynd yn uniongyrchol i gartrefi a busnesau yng Nghymru
- O bosibl tynnu llinell polion pren 132 kV bresennol.

O ran y sylwadau am osod cysylltiadau o dan y ddaear, nid yw SPEN yn gweld yr angen am brosiect sydd o dan y ddaear yn gyfan gwbl. Yng ngham nesaf mwy manwl yr ymgynghoriad, bydd yn pwysu a mesur yr effeithiau amgylcheddol yn erbyn costau rhoi rhannau o dan y ddaear.

### Ein rôl

Cam nesaf y broses hon fydd cynnal cyfres o ddigwyddiadau i'r cyhoedd mewn lleoliadau sydd yn agos at y coridorau llwybrau rydym yn eu cynnig. Nid dyma yw cam nesaf ein proses ymgynghori ffurfiol ond, yn hytrach, cyfres o ddigwyddiadau gwybodaeth i'r cyhoedd a fydd yn rhoi cyfle i chi ddysgu mwy am ein cynlluniau diwygiedig a chyfle i'n holi am sut rydym wedi gwneud ein penderfyniadau. Yn ogystal â'r digwyddiadau hyn, byddwn yn cynnal rhagor o sesiynau, yn cychwyn ym mis Medi, i drafod yr agweddau dylunio â chymunedau lleol.

*Yn parhau drosodd*

Mae SPEN yn gwerthfawrogi y bydd y coridorau a ddewiswyd yn effeithio ar nifer o dirfeddianwyr a byddwn yn cynnal digwyddiadau yn benodol ar gyfer dirfeddianwyr yn y dyfodol agos, a byddwch yn derbyn gwahoddiad iddynt. Rydym eisoes wedi dechrau cysylltu â thirfeddianwyr lle mae eu manylion gennym yn barod. Os ydych chi'n dirfeddiannwr a/neu'n ddeiliad ac os ydych chi'n credu y gall y cynigion hyn effeithio arnoch chi ac os oes gennych chi gwestiynau uniongyrchol, yna cysylltwch â ni yn y cyfamser ar y manylion cyswllt a geir yn y cylchlythyr, gan roi gwybod i ni pa ddarnau o dir a choridorau llwybrau y mae gennych fudd ynddynt.

Yn ddiweddarach eleni, byddwn yn lansio Cam Tri ein hymgyngoriad, a byddwch yn gallu rhoi rhagor o adborth ffurfiol i ni wrth i ni lunio ein cynigion terfynol.

Yn y cyfamser, hoffwn ddiolch i chi am eich cyfraniad i'n hymgyngoriad eang yn 2011. Cawsom adborth gan gymunedau ar draws Canolbarth Cymru ac mae hyn wedi gwneud i ni ailystyried pa gynllun yw'r mwyaf effeithlon a'r mwyaf economaidd wrth ei gydbwysu ag ystyriaethau amgylcheddol a materion eraill. Mae modd gweld canfyddiadau cam cyntaf yr ymgynghoriad yn ein Hadroddiad Adborth ar Gam Un yr Ymgynghoriad. Ynddo, rydym yn amlinellu'r sylwadau a gafwyd ac yn esbonio sut mae'r sylwadau wedi cael eu defnyddio. Gallwch weld yr adroddiad hwn yn [www.spmidwalesconnections.info](http://www.spmidwalesconnections.info).

Yn gywir,



Steven Edwards  
Uwch Gynllunydd Amgylcheddol  
ScottishPower Energy Networks

## Arddangosfeydd cyhoeddus

Dewch i'r arddangosfeydd cyhoeddus canlynol i ddysgu mwy am sut mae ein prosiect wedi datblygu a'r ateb integredig arfaethedig.

Bydd cyfle i chi roi adborth i ni ynghylch yr opsiynau ar gyfer y cysylltiadau polion pren ar gyfer y ffermydd gwynt yn y digwyddiadau hyn hefyd (llwybrau D1, D2, L1 a L2)

Edrychwn ymlaen at gwrdd â chi eto ac at ateb eich cwestiynau.

ORIAU AGOR

Cynhelir yr arddangosfeydd cyhoeddus ar yr amseroedd canlynol:

Yn ystod yr wythnos:

rhwng 2pm a 8pm

Dydd Sadwrn:

rhwng 10am a 4pm

**DYDD SADWRN 4YDD AWST**  
**Canolfan Gymunedol Clatter,**  
Clatter,  
Powys,  
SY17 5NL

**DYDD LLUN 6ED AWST**  
**Neuadd Bentref Trefeglwys,**  
Trefeglwys,  
Caersws  
SY17 5PH

**DYDD MERCHER 8FED AWST**  
**(digwyddiad ar y cyd â'r**  
**Grid Cenedlaethol) Canolfan**  
**Gymunedol Cwm Llanllugan,**  
Cefn Coch, Y Trallwng,  
Powys SY21 0AE

**Bydd SPEN yn trefnu nifer o ddigwyddiad au cymunedol ychwanegol ym mis Medi/Hydrif eleni i siarad y prosiect.**

### CYSYLLTWCH Â NI:

Os ydych chi wedi rhoi adborth i ni'n flaenorol, bydd eich rhif adnabod unigryw ar gyfer yr Ymgynghoriad ar yr amlen a ddaeth gyda'r cylchlythyr hwn. Os ydych yn dymuno cysylltu â ni, byddai'n ddefnyddiol petaech yn dyfynnu eich rhif adnabod ar gyfer yr Ymgynghoriad er mwyn i ni allu cofnodi eich ymholiad yn gywir.

**FFONIWCH RIF EIN LLINELL GYMORTH YN RHAD AC AM DDIM:**

**0800 988 9174**

**YSGRIFENWCH ATOM I'N CYFEIRIAD RHADBOST:**

**RHADBOST SP MWC**

**ANFONWCH NEGES E-BOST ATOM:**

**[enquiries@spmidwalesconnections.info](mailto:enquiries@spmidwalesconnections.info)**

**MAE MWY O WYBODAETH AR EIN GWEFAN:**

**[www.spmidwalesconnections.info](http://www.spmidwalesconnections.info)**